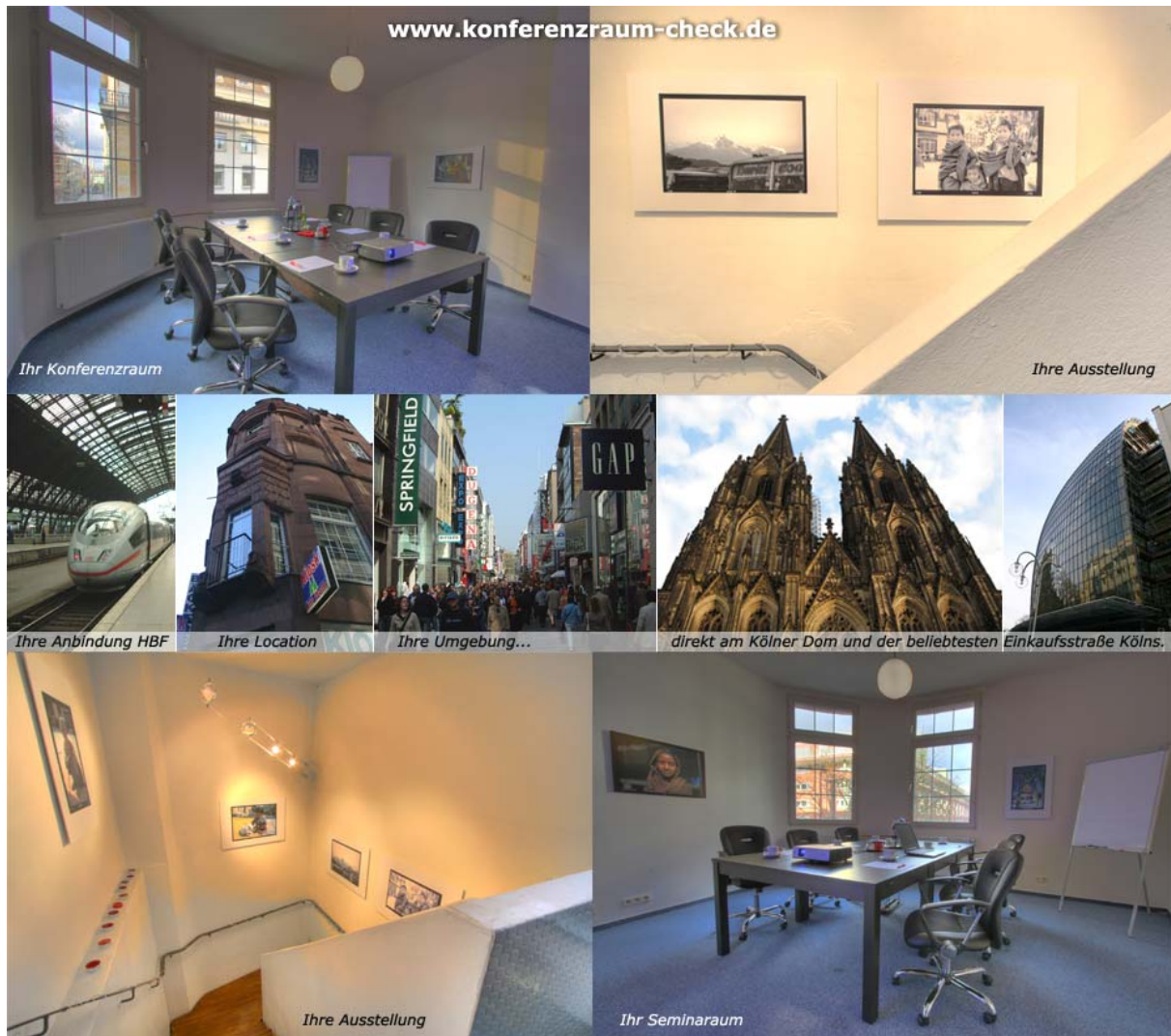


Mietangebot / Buchungsauftrag für Konferenz-/Seminar-/Schulungsraum



Unser Konferenzraum ist für Sie als **Konferenz-/ Seminar- oder Schulungsraum für 6-8 Personen** zu buchen. Der Raum ist ca. **25-30qm** und eignet sich durch das dazugehörige Treppenhaus, das zu der Dachterrasse mit Domblick führt, ebenso für kleinere **Ausstellungen mit Vernissage und Finissage**. Die Location liegt **direkt am Kölner HBF und am Kölner Dom**. Es gibt zahlreiche verschiedene Restaurants sowie Einkaufsmöglichkeiten in direkter Nähe. **Hotels in direkter Nähe** sind das „Hilton“ (direkt gegenüber), „Excelsior“ oder das „Dom-Hotel“ (3 min. Gehweg). Eine S-Bahn (S13) fährt ca. alle 20 Minuten zwischen **Flughafen Köln-Bonn und HBF Köln**. Die **Fahrtzeit** vom Flughafen Köln Bonn zum HBF dauert nur **14 Minuten**.

Umgebung...

- Kölner HBF (ca. 2.Min. Gehweg),
- Kölner Dom (ca. 2.Min. Gehweg),
- Kölns beliebteste Einkaufsstraße Fußgängerzone „Hohe Straße“ (ca. 4.Min. Gehweg),
- Reihnufer (ca. 5.Min. Gehweg),
- Altstadt, Altermarkt, Heumarkt (ca. 10.Min. Gehweg),
- Die Location liegt im Bankenviertel

Anreise...

U-Bahn / oder mit dem Zug

Haltestelle Köln HBF/Dom – Ausgang Komödienstr.

Parken / Anreise mit dem Auto

Parkgelegenheiten finden Sie im Domparkhaus oder im Hiltonparkhaus

Flughafen / Anreise mit dem Flugzeug

Vom Flughafen Köln-Bonn aus mit der S13 oder der Regionalbahn direkt zum Kölner HBF.
Die S-Bahn fährt ca. alle 20 Minuten. Die Fahrtzeit beträgt ca. 14 Minuten zum Kölner HBF.

Hotels

- | | | | |
|-------------|--------------------|--------------------|--|
| ➤ Hilton | (direkt gegenüber) | Tel.: 0221-13071-0 | www.hilton.de/koeln |
| ➤ Excelsior | (2. Min Gehweg) | Tel.: 0221-270-1 | www.excelsiorhotelerntst.de |
| ➤ Dom-Hotel | (2 Min Gehweg) | Tel.: 0221-20240 | www.domhotel.de |

