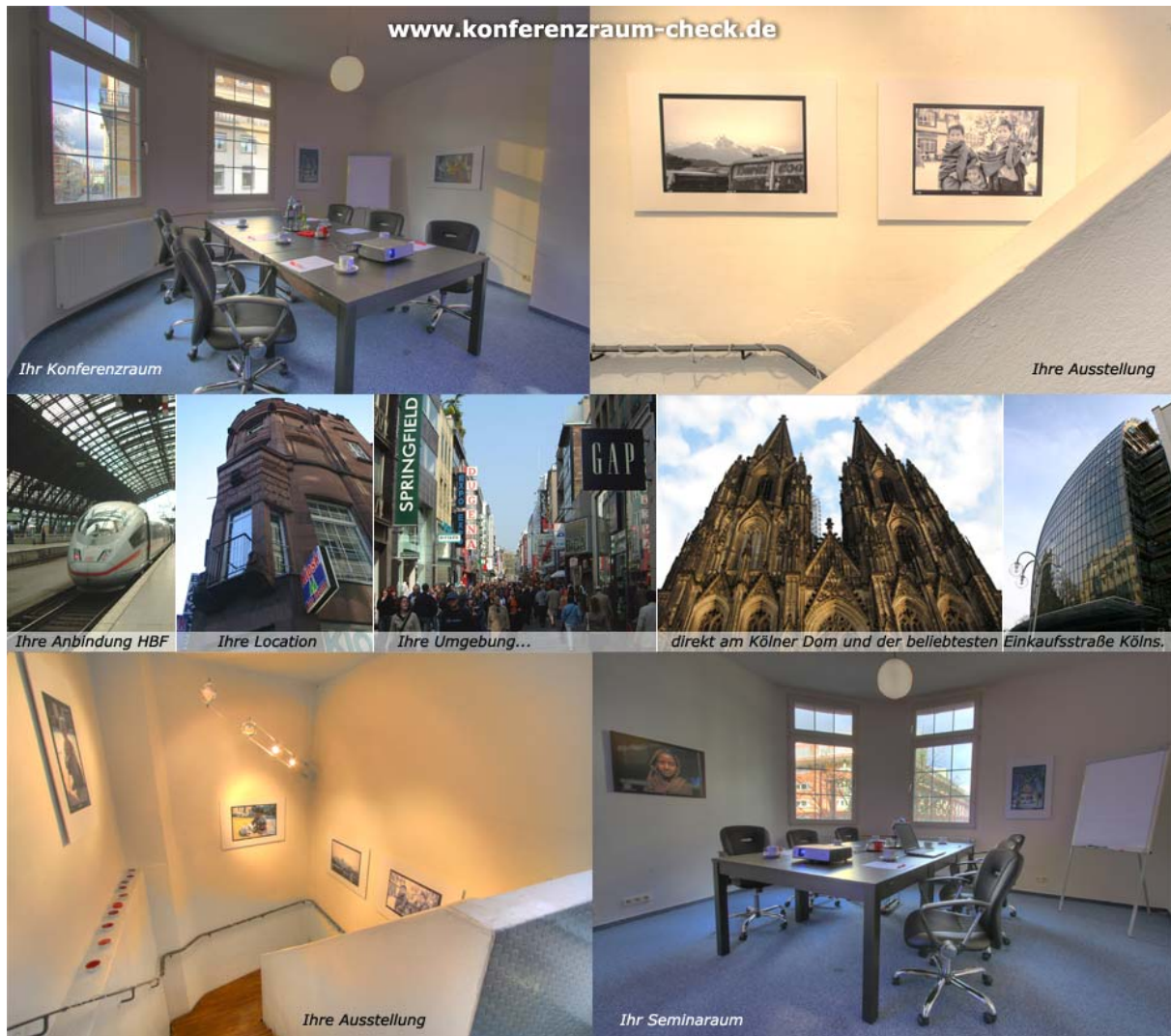


Mietangebot / Buchungsauftrag für Konferenz-/Seminar-/Schulungsraum



Unser Konferenzraum ist für Sie als **Konferenz-/ Seminar- oder Schulungsraum für 6-8 Personen** zu buchen. Der Raum ist ca. **25-30qm** und eignet sich durch das dazugehörige Treppenhaus, das zu der Dachterrasse mit Domblick führt, ebenso für kleinere **Ausstellungen mit Vernissage und Finissage**. Die Location liegt **direkt am Kölner HBF und am Kölner Dom**. Es gibt zahlreiche verschiedene Restaurants sowie Einkaufsmöglichkeiten in direkter Nähe. **Hotels in direkter Nähe** sind das „Hilton“ (direkt gegenüber), „Excelsior“ oder das „Dom-Hotel“ (3 min. Gehweg). Eine S-Bahn (S13) fährt ca. alle 20 Minuten zwischen **Flughafen Köln-Bonn und HBF Köln**. Die **Fahrtzeit** vom Flughafen Köln Bonn zum HBF dauert nur **14 Minuten**.

